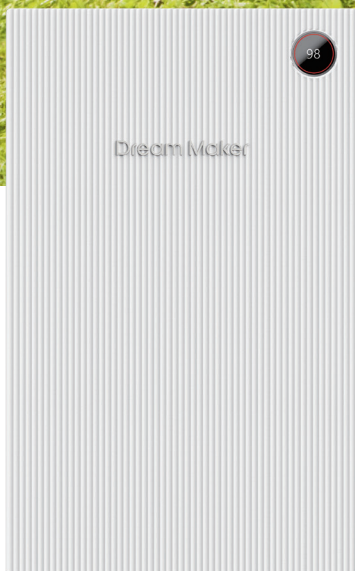




造梦者[®]
新能源热泵

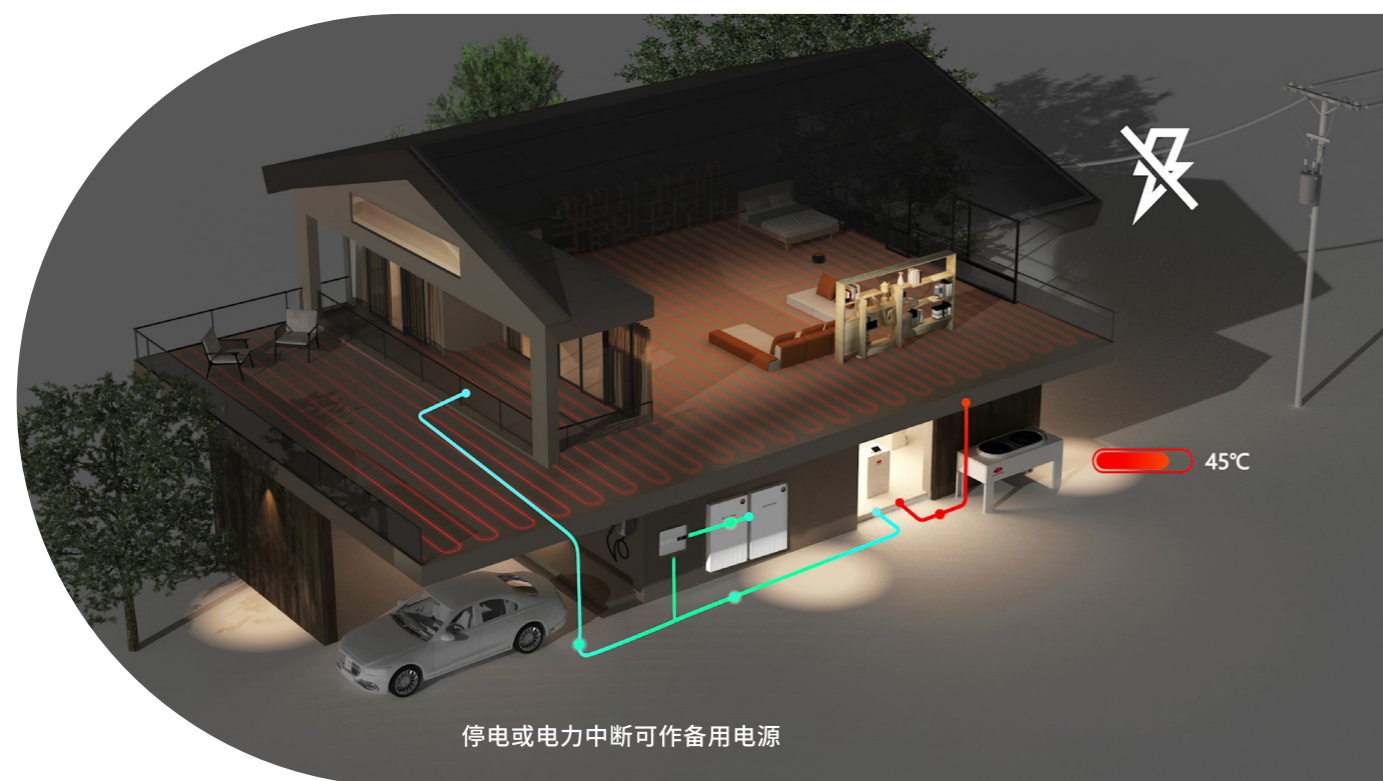
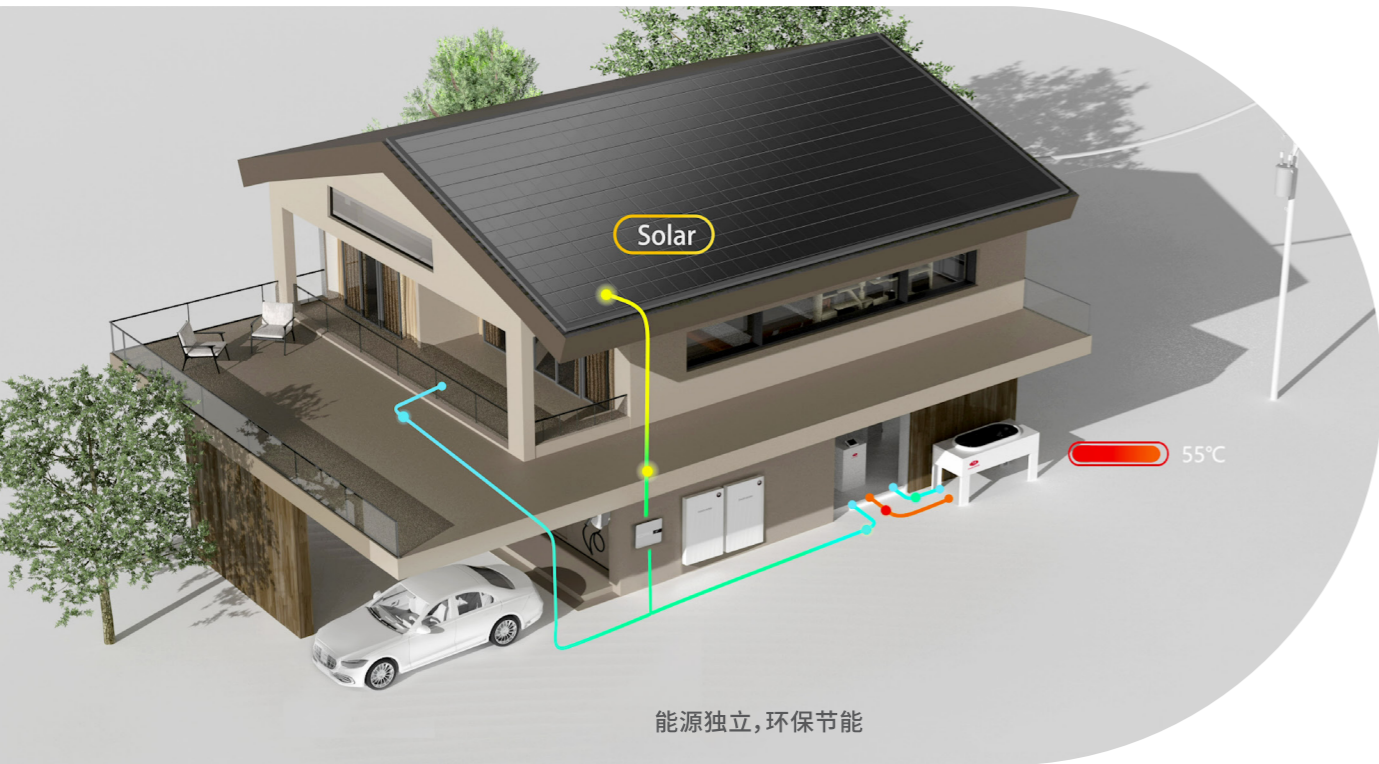


Smartline & Powerline 10 kWh

储能系统

造梦者家庭储能系统由逆变器+储能电池组成

帮助家庭实现能源独立,带来更高收益;同时也可作为停电或电力供应中断时的备用电源,保证重要设备和系统的正常运行。





产品特性



单相光储逆变器 PCS-1-8KW-30A-1

最低光伏启动电压80V
交流过载输出110%
超宽电池电压范围85-450V

三相光储逆变器 PCS-3-10KW-25A-1

最高三相不平衡输出110%
最高并网过载输出125%
离网端过载输出60S 200%
并机运行10台

更高收益

转换效率远高于欧洲标准，最大化发电量

单相光储逆变器 PCS-1-8KW-30A-1

最高转换效率

97.6%

太阳能的直流电转化为交流电的过程中，
损耗仅2.4%

最大充放电电流

30A

提高储能系统整体效率，免费的太阳能电力得到更充分的利用，快速供电，更大程度替代电网电力

最大光伏输入电流

15A

三相光储逆变器 DM-PCS-3-10KW-25A-1

最高转换效率

98.2%

太阳能的直流电转化为交流电的过程中，
损耗仅1.8%

最大充放电电流

25A

在光照情况良好时，快速充电，减少对电网电力的依赖并节省电费

最大光伏输入电流

15A



Smartline 光储逆变器

单相光储逆变器
三相光储逆变器



更高收益



运行可靠



用户友好

运行可靠

UPS不间断供电

10ms

防护等级

IP65

一体化机身压铸工艺, 简约大方, 坚固耐用
独特散热结构设计, 提升设备运行效率和稳定性
智能管理软件, 保障设备性能稳定运行



用户友好

横向设计, 排布科学, 安装运维便捷灵活
支持OLED显示屏及APP双渠道信息数据查看
Dream Maker EMS, 实现自发自用等智慧能源管理方案



Dream Maker智能能源管理平台
实时监控家庭电力的生产与消耗
支持个性化设置、即时通知和远程操控
即使外出也可轻松了解家中情况



Powerline 储能电池



安全稳定运行



高效率大容量

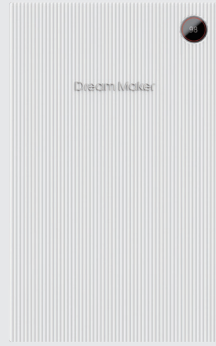


使用简易友好



安装灵活方便

产品特性



储能电池
ESS-10kWh-S1

防护等级
IP65

大容量
10kWh

循环寿命
≥6000次

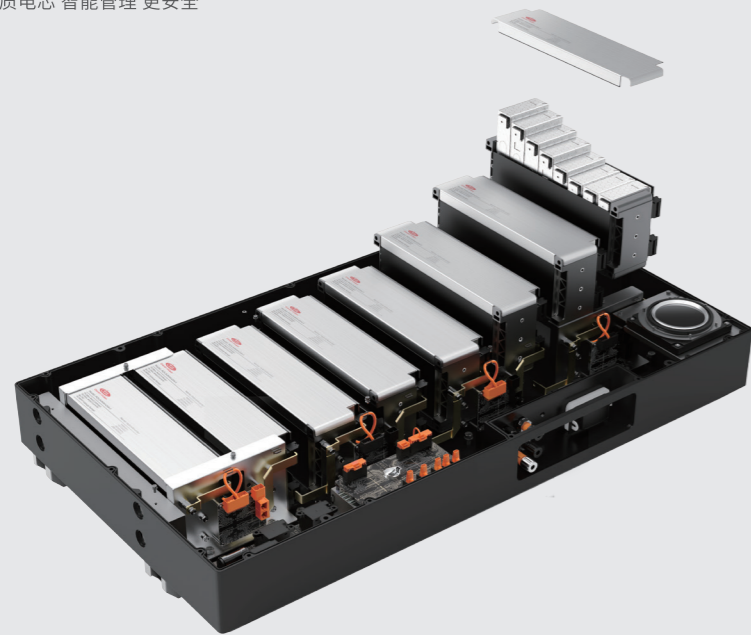
高效率 大容量

一体化铝压铸机身，先进散热设计，保障设备长期高效运行
6000次循环寿命，经济耐用，使用成本低



安全稳定运行

优质电芯 智能管理 更安全



磷酸铁锂电池

采用优质高性能磷酸铁锂电芯
充放更安心

IP65防护等级保护

良好适应各种复杂安装环境

BMS多重保护

智能管理充放电
实时监测充放电温度
运行异常自动报警

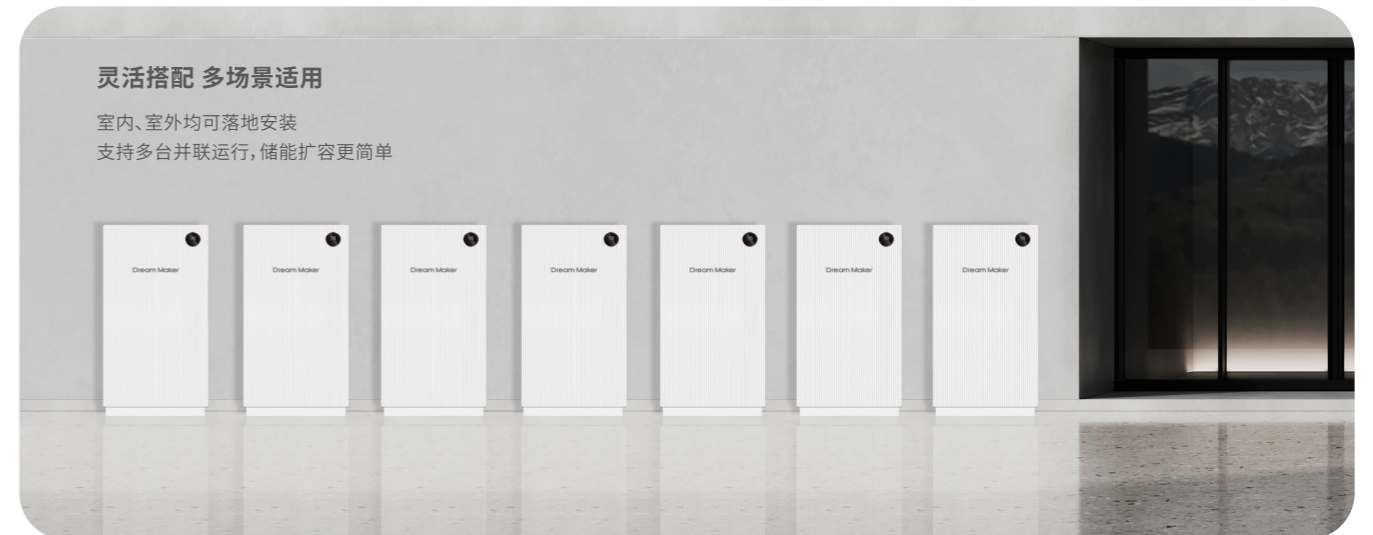
配置高清彩屏

大尺寸LCD高清彩屏，三色LED灯环显示
设备运行数据清晰可见



灵活搭配 多场景适用

室内、室外均可落地安装
支持多台并联运行，储能扩容更简单

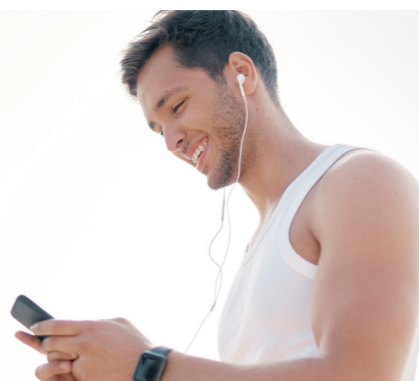
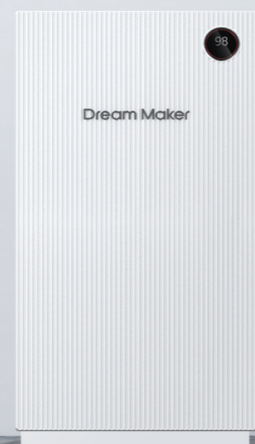


独立用电 更稳定

与传统家庭用电相比，光伏储能系统对公共电网的依赖明显减少

光伏系统可利用太阳能产生电力供应全屋使用，储能系统则储存多余电力以备不时之需

装有光伏储能系统的典型独立式房屋，可实现全屋70%的电力独立



使用简易友好

Dream Maker 智能能源管理平台
实时监控家庭电力的生产与消耗
支持个性化设置、实时通知和远程操控
外出也可轻松了解家中情况



PCS-1-8KW-30A-1

单相光储逆变器

德国标准 欧洲认证



IP65

光储逆变器参数

PV输入参数	
建议最大输入功率	12kW
启动电压	80V
最大直流输入电压 *	600V
额定直流输入电压	360V
MPPT工作电压范围	100V~550V
MPPT数量	2
单路MPPT输入路数	1/1
最大输入电流	15A/15A
最大短路电流	20A/20A
电池参数	
电池类型	锂电池(带BMS)
电池电压范围	85V~450V
最大充电/放电电流	30A/30A
效率参数	
最大光伏转换效率	97.6%
欧洲效率	97.0%
符合标准	IEC/EN 62109, IEC/EN 61000, EN50549-1, TOR Generator Type A, VDE-AR-N-4105

交流参数(电网端)	
额定输出功率	8kW
最大并网输出视在功率	8.0kVA
最大输入视在功率 **	12kVA
电池最大充电功率	8kW
额定电压	L/N/PE:220/230/240V
电网频率	50Hz/60Hz
最大输出电流	36.3A
功率因数	0.8超前...0.8滞后
最大总谐波失真	<3% @额定功率
直流分量	<0.5%In
交流参数(离网端)	
额定输出功率	8kW
最大输出视在功率	8kVA
最大输出电流	36.3A
UPS切换时间	<10ms
额定输出电压	3L/N/PE:220/380V;230/400V;240/415V
额定交流频率	50/60Hz
三相峰值过载视在功率 ***	10kVA, 60s
电压总谐波失真	<3% @ 线性负载

光储逆变器保护参数

光伏输入反接保护	集成
电池输入反接保护	集成
绝缘阻抗保护	集成
浪涌保护	集成
过温保护	集成
漏电流保护	集成
防孤岛保护	集成(频移)
交流过压保护	集成
过载保护	集成
短路保护	集成

光储逆变器常规参数

过电压类别	PV:II; Main:III
尺寸(宽×高×厚)	534mm×418mm×210mm
重量	27.0kg
防护等级	IP65
待机损耗	<15
拓扑	无变压器型
工作温度	-30°C~60°C
相对湿度	0%~100%
工作海拔	3000 (>3000m降载)
冷却方式	自然风冷
噪音指数	<25dB(A)
显示	OLED & LED
通讯	CAN, RS485, WiFi/LAN (选配)



PCS-3-10KW-25A-1

三相光储逆变器

德国标准 欧洲认证



IP65

光储逆变器参数

PV输入参数	
建议最大输入功率	15kW
启动电压	135V
最大直流输入电压 *	1000V
额定直流输入电压	620V
MPPT工作电压范围	200V~950V
MPPT数量	2
单路MPPT输入路数	1/1
最大输入电流	15A/15A
最大短路电流	20A/20A
电池参数	
电池类型	锂电池(带BMS)
电池电压范围	135V-750V
最大充电/放电电流	25A/25A
效率参数	
最大光伏转换效率	98.2%
欧洲效率	97.4%
符合标准	IEC/EN 62109, IEC/EN 61000, EN50549-1, TOR Generator Type A, VDE-AR-N-4105

光储逆变器保护参数

光伏输入反接保护	集成
电池输入反接保护	集成
绝缘阻抗保护	集成
浪涌保护	集成
过温保护	集成
漏电流保护	集成
防孤岛保护	集成(频移)
交流过压保护	集成
过载保护	集成
短路保护	集成

* 最大直流输入电压 600V, 最大直流工作电压 550V;

** 最大电网输入功率指从电网取电的最大功率, 包括供给离网负载和电池充电;

*** 当直流侧能量充足时才能超过额定输出功率, 超过额定输出功率后可短时过载, 过载持续时间跟过载功率相关



ESS-10kWh-S1

储能电池

德国标准 欧洲认证



IP65

储能电池参数

电池类型	LFP
电池配置	1P64S
额定电压	204.8V
额定容量	30Ah
额定能量	10.24kWh
电压范围	179.2V~230.4V
标准充放电电流	25A
最大充放电持续电流	30A
安装方式	落地

交流参数(电网端)	
额定输出功率	10kW
最大并网输出视在功率	11.0kVA
最大输入视在功率 **	16.5kVA
电池最大充电功率	10kW
额定电压	3L/N/PE;220/380V;230/400V;240/415V
电网频率	50Hz/60Hz
最大输出电流	16.5A
功率因数	0.8超前...0.8滞后
最大总谐波失真	<3% @ 额定功率
直流分量	<0.5%In
交流参数(离网端)	
额定输出功率	10kW
最大输出视在功率	11.0kVA
最大输出电流	16.5A
UPS切换时间	<10ms
额定输出电压	3L/N/PE;220/380V;230/400V;240/415V
额定交流频率	50/60Hz
三相峰值过载视在功率 ***	20kVA, 60s
电压总谐波失真	<3% @ 线性负载

光储逆变器常规参数

过电压类别	PV:II; Main:III
尺寸(宽×高×厚)	534mm×418mm×210mm
重量	27.0kg
防护等级	IP65
待机损耗	<15
拓扑	无变压器型
工作温度	-30°C~60°C
相对湿度	0%~100%
工作海拔	3000 (>3000m降载)
冷却方式	自然风冷
噪音指数	<25dB(A)
显示	OLED & LED
通讯	CAN, RS485, WiFi/LAN (选配)

* 最大直流输入电压 600V, 最大直流工作电压 550V;

** 最大电网输入功率指从电网取电的最大功率, 包括供给离网负载和电池充电;

*** 当直流侧能量充足时才能超过额定输出功率, 超过额定输出功率后可短时过载, 过载持续时间跟过载功率相关



让舒适生活向可持续能源转变
Comfort and Sustainability

Dream Maker Technologie GmbH

Zimmerbachstr. 37,
74676 Niedernhall, Germany
+49 7940 50967-0 (tel)
+49 7940 50967 66 (fax)

www.dm-maker.de

造梦者(浙江)热泵有限公司

浙江省杭州市余杭区五常街道
联创街153号丽水数字大厦B座603
400 1066 609
+86 5071 89053505

www.dm-maker.com



欢迎关注造梦者公众号

声明:本手册版权为 Dream Maker 所有,且 Dream Maker 对手册内容保留最终解释权。本手册内图片、参数及描述仅供参考,产品信息如有更新,恕不另行通知。